



EN CAP,
JE VOTE
SNUIPP



ÉLECTIONS
PROFESSIONNELLES



CLIQUEZ-VOTEZ

EN CT,
JE VOTE
FSU



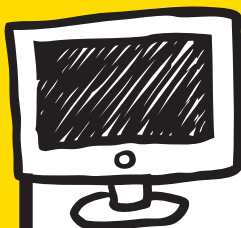
À partir du 27 novembre et jusqu'au 4 décembre, vous serez appelé à élire vos représentants lors des élections professionnelles de l'Éducation nationale. Le vote sera électronique.

ÉTAPE 1

**POUR QUE VOTRE VOIX COMPTE,
ACTIVEZ VOTRE ESPACE ÉLECTEUR**

POUR VOTER, IL FAUDRA CRÉER VOTRE COMPTE ÉLECTEUR. IL VOUS PERMETTRA :

- > de consulter les scrutins pour lesquels vous serez appelés à voter,
- > de récupérer votre identifiant de vote, de créer ou recréer votre mot de passe
- > d'accéder au bureau de vote en ligne.



1

CRÉER SON COMPTE

Dès le 22 septembre*

- > créez votre compte électeur
- > créez votre mot de passe

www.education.gouv.fr/electionspro2014

Ce mot de passe sera celui que vous utiliserez pour voter.

* jusqu'au 4 décembre

2

**CONFIRMER
LA CRÉATION DE SON COMPTE**

Un mail vous sera adressé dans votre messagerie professionnelle. Cliquez sur le lien de confirmation.

Trouvez
votre messagerie
professionnelle

<http://elections2014.snuipp.fr/messageries>

NE PAS
CONFONDRE
messagerie
professionnelle
et I-Prof



**VOTEZ
SNUIPP-FSU**

**VOTER,
C'EST FACILE!**
<http://elections2014.snuipp.fr>

PLUS NOMBREUX POUR ÊTRE PLUS FORTS,
DÈS LE 27 NOVEMBRE,